

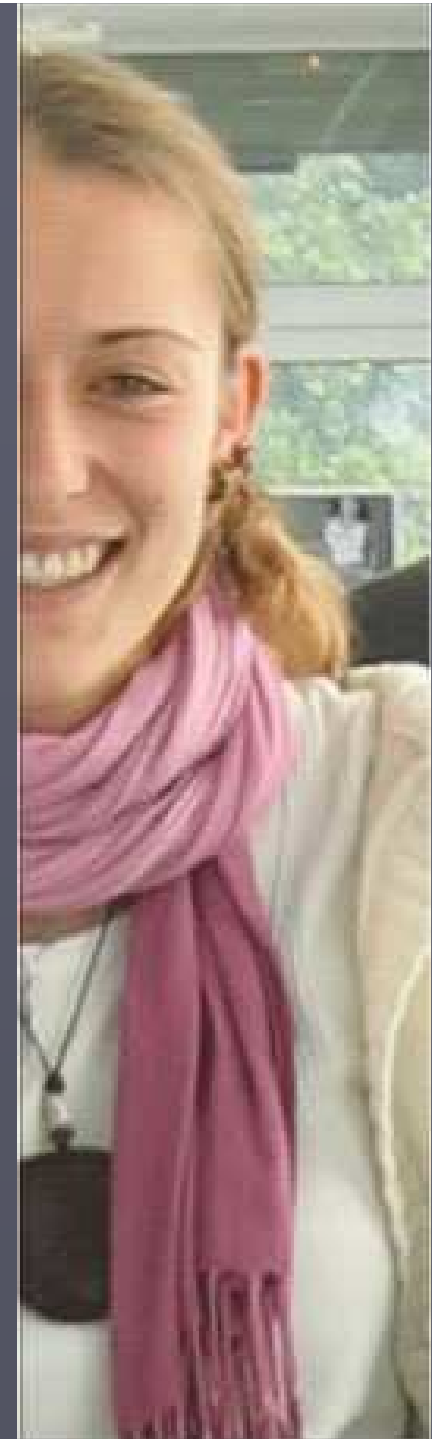
S'inscrire dans une formation Après BAC

avec

www.admission-postbac.fr



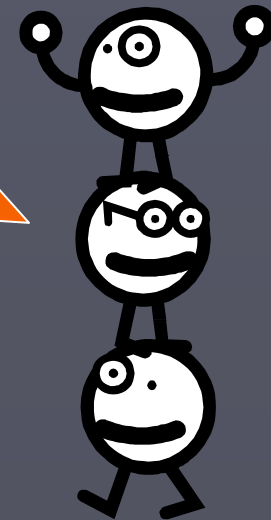
Novembre 2009



Pour quelles formations ?

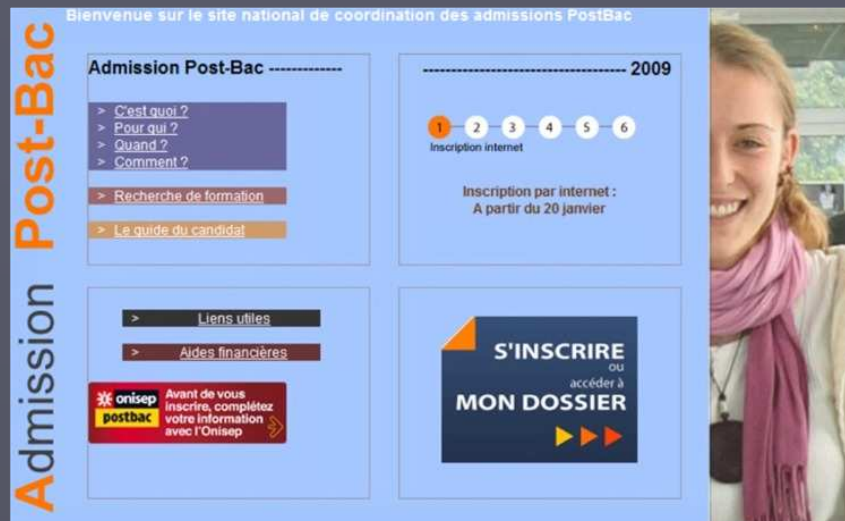
- ▶ Les prépas
- ▶ Les BTS
- ▶ L'IUT
- ▶ L'université
- ▶ Etc ...

Tous les élèves
qui souhaitent
poursuivre
leurs études
Après Bac sont
concernés !



Accès au site www.admission-postbac.fr

DECEMBRE 2009 ouverture du site :



- ▶ rechercher les formations qui vous intéressent
- ▶ se renseigner sur les établissements
- ▶ obtenir des informations sur la procédure

A partir de JANVIER 2010 :

s'inscrire dans les formations APRES BAC

décembre

janvier

février

mars

avril

mai

juin

juillet

août

septembre

Un calendrier en 4 étapes

- ▶ **1^{ere} étape** : Inscription et formulation des vœux

20 janv-20 mars

- ▶ **2^{eme} étape** : Envoi des dossiers papier par le candidat
jusqu'au 2 avril

- ▶ **3^{eme} étape** : Résultats et réponses

1ere phase: 10 au 13 juin

2e phase : 24 au 27 juin

3e phase: 15 au 18 juillet

- ▶ **4^{eme} étape** : Inscription administrative dans
l'établissement d'accueil à partir du 10 juin

1^{ère} étape : Inscription et formulation des vœux

du 20 janvier au 20 mars

1. **S'enregistrer sur le site** en indiquant son :

- ▶ **numéro BEA -INE** (Identifiant National Élève)
- ▶ **numéro d'inscription au bac**
- ▶ **mail** (obligatoire)
- ▶ **numéro de téléphone portable** (recommandé)

1^{ère} étape : Inscription et formulation des vœux

du 20 janvier au 20 mars

2. Saisir l'ensemble de vos demandes de poursuites d'études : les vœux

- ▶ Un vœu = 1 formation + 1 établissement
- ▶ 36 vœux maximum
- ▶ Après le 20 mars : aucun vœu ne peut être ajouté ou retiré

1^{ere} étape : Inscription et formulation des voeux

3. Classer ses vœux :

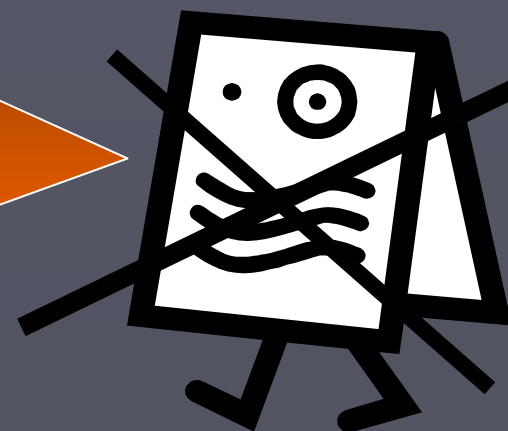
- ▶ Obligatoire
- ▶ Confidentiel
- ▶ Classement modifiable **jusqu'au 4 juin**
- ▶ Déterminant : un vœu satisfait annule les vœux de rang inférieur

2^{eme} étape : Envoi des dossiers papier

jusqu'au 2 avril

- Pour les formations qui le demandent constituer un dossier papier

Dans la plupart des cas, il n'est pas demandé de dossiers papier pour l'université...



décembre

janvier

février

mars

avril

mai

juin

juillet

août

septembre

2^{ème} étape : Envoi des dossiers papier

jusqu'au 2 avril

- ▶ Imprimer une fiche par vœu
- ▶ Constituer vos dossiers papier
- ▶ Envoyer vous-même vos dossiers
Attention à la date limite !
- ▶ Vérifier l'accusé de réception
publié sur le site du 5 au 10 mai

The image shows a stack of educational forms. The top form is a 'FICHE DE CANDIDATURE' for the 'Terminale Scientifique' at 'Lycée de Test'. Below it is a 'Bulletin du 1er Trimestre' from 'Lycée Lesquos MONGE'. The bulletin contains a table of grades for various subjects and a section for the student's opinion. A red circle highlights the text 'Date limite d'envoi : 2 avril 2010' at the bottom of the stack.

Discipline	Moyenne	Classe	Notes
FRANC	19,8	12,5	6,7
D-SCI	14,3	10,3	5,9
SEP	14,5	12,1	7,7
HISTO	18,8	8,3	3,8
MA-AP	14,3	11,9	0,8
MA-AG	17,2	12,8	6,0
AGLI	16,9	11,1	6,0
ESP	12,8	12,7	0,3
REP	12,8	12,8	1,0

Date limite d'envoi : 2 avril 2010

3^{eme} étape : Résultats et réponses

► 4 réponses possibles du candidat :

OUI définitif

J'accepte cette proposition. Aucune autre ne me sera faite.

OUI mais

Pour l'instant, j'accepte cette proposition, mais je maintiens ma candidature pour d'autres vœux mieux placés.

NON mais

Je refuse cette proposition , je la perds. Mais je maintiens ma candidature sur des vœux mieux placés.

Démission générale

Je ne suis plus candidat à aucune formation.

3^{eme} étape : Résultats et réponses

Première phase :

10 juin 14h au 13 juin 14h

Deuxième phase :

24 juin 14h au 27 juin 14h

Troisième phase :

15 juillet 14h au 18 juillet 14h

Si **OUI**
DEFINITION »

A chaque phase,
une seule
proposition m'est
faite, la meilleure
possible selon
mon classement.

dernière phase



4^{eme} étape : Inscription administrative dans l'établissement d'accueil

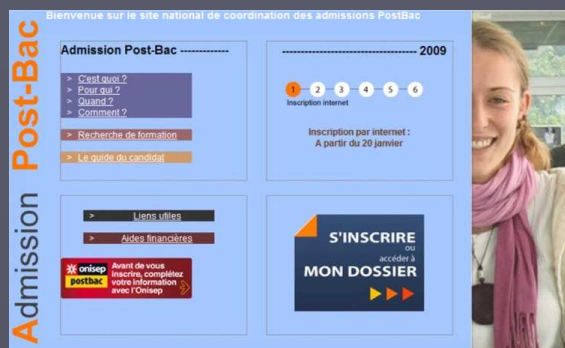
à partir du 10 juin

► Après un OUI DEFINITIF :

- Je prends connaissance du message établissement (espace « admission ») concernant les modalités d'inscription.
- Je m'inscris IMPERATIVEMENT dans l'établissement où j'ai été admis.

A consulter...

► A partir du site



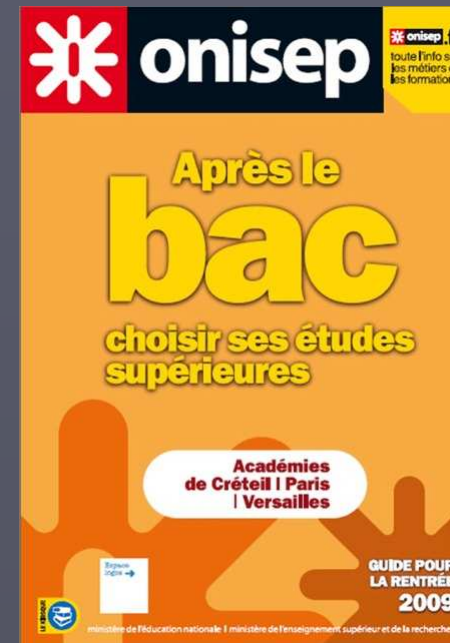
Télécharger
le Guide du candidat

Consulter sites
- ONISEP
- Académie Paris



Une question
sur la
procédure ?
Utiliser
«Contact»

A consulter dès maintenant au CDI...

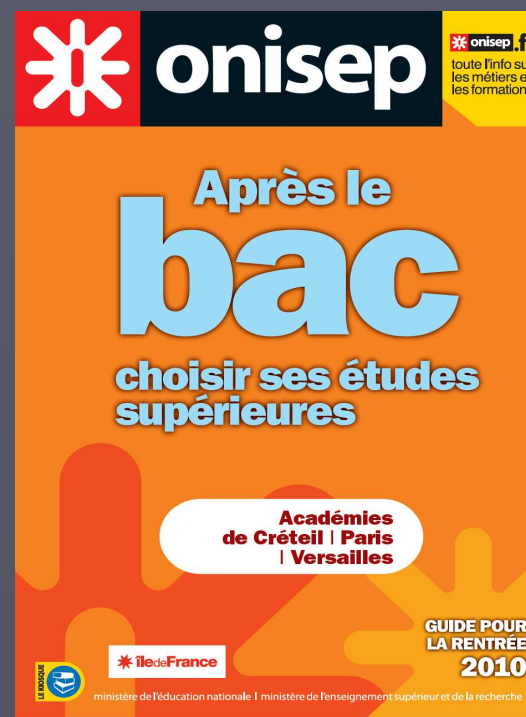


Après BAC 2009

A paraître en janvier, l'édition 2010



APRES BAC 2010...



Distribué GRATUITEMENT
à chaque élève de Terminale

Dès maintenant, je peux...

- ▶ Solliciter un entretien personnalisé auprès du professeur principal
- ▶ Prendre rendez-vous avec le conseiller d'orientation psychologue
- ▶ Participer à **l'ORIENTATION ACTIVE**
- ▶ Aller aux journées portes ouvertes des établissements
- ▶ Me rendre sur les salons de l'orientation :
 - Salon européen de l'éducation du **19 au 22 nov. 2009**
 - Salon admission postbac : **8 et 9 janv 2010**
- ▶ M'informer sur les métiers et les formations sur **onisep.fr**